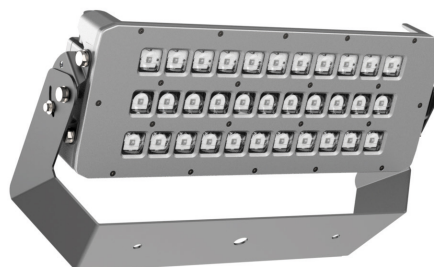


PrimeLine

Hallen • Großflächen • Industrie- und Gebäudebeleuchtung

Informationen

- LED-Hochleistungsstrahler
- Anschlussfertig sowie montage- und wartungsfreundlich
- Einfache Integration in bestehende Mastanlagen
- Geringes Gewicht und geringe Windlast
- Große Lichtaustrittsfläche und extrem starke Lichtleistung
- Höchste Effizienz aller Systemkomponenten - LongLIFE
- Verschiedene Lichtverteilungen möglich
- Vibrationsunempfindlich
- ThermoProtect System zum Schutz vor Übertemperatur der LED







Technische Informationen

Anmerkung:	*Maße/Gewicht: ohne Befestigungsbügel
Befestigung:	Befestigungsbügel aus Edelstahl: Stellbereich 140°
Betriebsgeräte:	CE ENEC DALI 0-10 1-10V (Dim-to-Off)
Breite:	200 mm
Farbtemperaturen:	3000K, 4000K, 5000K, 6500K
Garantie:	5 Jahre
Gehäuse:	Aluminiumdruckguss, pulverbeschichtet
Gewicht:	13 kg
Höhe:	175 mm
Länge:	570 mm
Lebensdauer:	L80 60.000 - 100.000 h
Leistung :	max. 280W je nach Schaltfunktion
Lichtstrom:	27.653lm
Lichtverteilung:	symmetrisch 65°, symmetrisch 20°, symmetrisch 105°, asymmetrisch 45°, symmetrisch 40°, asymmetrisch, asymmetrisch 65°
Lumen/Watt:	101lm/W
Optische Abdeckung :	technisches Linsensystem
Schaltfunktionen:	Eco (on/off) Basic E1 Light E2 DALI
Schutzgrad Schutzklasse:	IP67 SKI
Überspannungsschutz :	bis 10kV
Verwendung:	Hallen • Großflächen • Industrie- und Gebäudebeleuchtung
Zubehör auf Anfrage:	• Überspannungsschutz bis 20kV
Zulässige Betriebsspannung:	100-240VAC, 50/60Hz
Zulässige Umgebungstemperatur:	- 40°C bis 50°C

Die Firma BRAUN Lighting Solutions e.K. ist ein Teil der Exportinitiative 'Energie Effizienz - made in Germany' - initiiert vom Bundesministerium für Wirtschaft und Technologie. Aufgrund der komplexen Kombinationsmöglichkeiten unterschiedlicher Netzteile und LED-Modulen stellen die angegebenen typischen Werte der technischen LED-Parameter sowie der Leistungsparameter nur rein statistische Größen dar, die nicht notwendigerweise den tatsächlichen technischen Parametern jedes einzelnen Produkts, das vom typischen Wert abweichen kann, entsprechen. Die in diesem Dokument enthaltenen Informationen sowie Abbildungen sind nicht Bestandteil eines Angebots oder Vertrags. Die Produktparameter können sich aufgrund technischer Innovationen verändern und werden ohne gesonderte Benachrichtigung vorgenommen. Fertigung nach DIN EN-, VDE-Vorschriften.

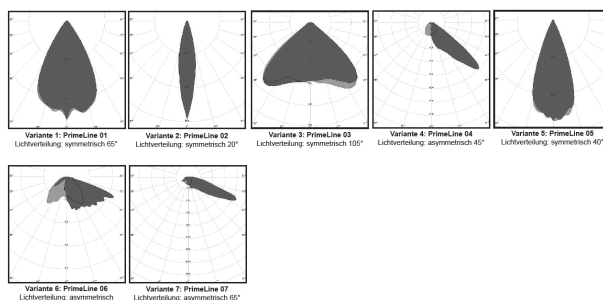
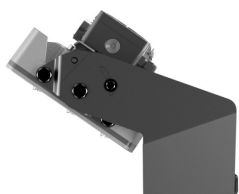
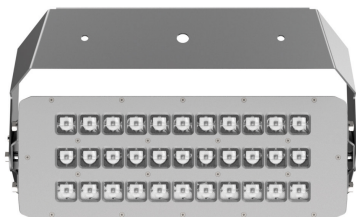
BRAUN Lighting Solutions
Nunsdorfer Ring 2-10
12277 Berlin
Germany

 www.braun.lighting
 info@braun-lighting.com
 +49 (0)30 7 007 763-100
 +49 (0)30 7 007 763-101





PrimeLine

Hallen • Großflächen • Industrie- und Gebäudebeleuchtung



Die Firma BRAUN Lighting Solutions e.K. ist ein Teil der Exportinitiative 'Energie Effizienz - made in Germany' - initiiert vom Bundesministerium für Wirtschaft und Technologie. Aufgrund der komplexen Kombinationsmöglichkeiten unterschiedlicher Netzteile und LED-Modulen stellen die angegebenen typischen Werte der technischen LED-Parameter sowie der Leistungsparameter nur rein statistische Größen dar, die nicht notwendigerweise den tatsächlichen technischen Parametern jedes einzelnen Produkts, das vom typischen Wert abweichen kann, entsprechen. Die in diesem Dokument enthaltenen Informationen sowie Abbildungen sind nicht Bestandteil eines Angebots oder Vertrags. Die Produktparameter können sich aufgrund technischer Innovationen verändern und werden ohne gesonderte Benachrichtigung vorgenommen. Fertigung nach DIN EN-, VDE-Vorschriften.

BRAUN Lighting Solutions
Nunsdorfer Ring 2-10
12277 Berlin
Germany

 www.braun.lighting
 info@braun-lighting.com
 +49 (0)30 7 007 763-100
 +49 (0)30 7 007 763-101



PrimeLine

Hallen • Großflächen • Industrie- und Gebäudebeleuchtung

» Variante Eco (on/off):

- Farbtemperaturen: 3000K, 4000K, 5000K, 6500K
 - Lichtverteilung: symmetrisch 65°, symmetrisch 20°, symmetrisch 105°, asymmetrisch 45°, symmetrisch 40°, asymmetrisch, asymmetrisch 65°
 - Leistung: 280W
 - AstroDimm: auf Anfrage
 - Dali Schnittstelle: Nein
 - 0-10V | 1-10V Schnittstelle | Dim-to-Off: Ja
 - Manuell über 10stufigen Codierschalter: Nein
 - Halbnachtschaltung über Steuerspannung 230Vac: Nein
-

» Variante Basic E1:

- Farbtemperaturen: 3000K, 4000K, 5000K, 6500K
 - Lichtverteilung: symmetrisch 65°, symmetrisch 20°, symmetrisch 105°, asymmetrisch 45°, symmetrisch 40°, asymmetrisch, asymmetrisch 65°
 - Leistung: 60-280W
 - AstroDimm: auf Anfrage
 - Dali Schnittstelle: Nein
 - 0-10V | 1-10V Schnittstelle | Dim-to-Off: Nein
 - Manuell über 10stufigen Codierschalter: Ja
 - Halbnachtschaltung über Steuerspannung 230Vac: Nein
-

» Variante Light E2:

- Farbtemperaturen: 3000K, 4000K, 5000K, 6500K
 - Lichtverteilung: symmetrisch 65°, symmetrisch 20°, symmetrisch 105°, asymmetrisch 45°, symmetrisch 40°, asymmetrisch, asymmetrisch 65°
 - Leistung: 60-280W
 - AstroDimm: auf Anfrage
 - Dali Schnittstelle: Nein
 - 0-10V | 1-10V Schnittstelle | Dim-to-Off: Nein
 - Manuell über 10stufigen Codierschalter: Ja
 - Halbnachtschaltung über Steuerspannung 230Vac: Ja
-

» Variante DALI:

- Farbtemperaturen: 3000K, 4000K, 5000K, 6500K
 - Lichtverteilung: symmetrisch 65°, symmetrisch 20°, symmetrisch 105°, asymmetrisch 45°, symmetrisch 40°, asymmetrisch, asymmetrisch 65°
 - Leistung: 1-280W
 - AstroDimm: Nein
 - Dali Schnittstelle: Ja
 - 0-10V | 1-10V Schnittstelle | Dim-to-Off: Nein
 - Manuell über 10stufigen Codierschalter: Nein
 - Halbnachtschaltung über Steuerspannung 230Vac: Nein
-

Die Firma BRAUN Lighting Solutions e.K. ist ein Teil der Exportinitiative 'Energie Effizienz - made in Germany' - initiiert vom Bundesministerium für Wirtschaft und Technologie. Aufgrund der komplexen Kombinationsmöglichkeiten unterschiedlicher Netzteile und LED-Modulen stellen die angegebenen typischen Werte der technischen LED-Parameter sowie der Leistungsparameter nur rein statistische Größen dar, die nicht notwendigerweise den tatsächlichen technischen Parametern jedes einzelnen Produkts, das vom typischen Wert abweichen kann, entsprechen. Die in diesem Dokument enthaltenen Informationen sowie Abbildungen sind nicht Bestandteil eines Angebots oder Vertrags. Die Produktparameter können sich aufgrund technischer Innovationen verändern und werden ohne gesonderte Benachrichtigung vorgenommen. Fertigung nach DIN EN-, VDE-Vorschriften.

BRAUN Lighting Solutions
Nunsdorfer Ring 2-10
12277 Berlin
Germany

 www.braun.lighting
 info@braun-lighting.com
 +49 (0)30 7 007 763-100
 +49 (0)30 7 007 763-101

