

# Saturn7

Hangar • Vorfeld • Hallen • Großflächen • Industrie- und Gebäudebeleuchtung

## Informationen

- FuturePROOF > alle Komponenten eigenständig wechselbar
- Anschlussfertig sowie montage- und wartungsfreundlich
- Einfache Integration in bestehende Mastanlagen
- Geringes Gewicht und geringe Windlast
- Große Lichtaustrittsfläche und extrem starke Lichtleistung
- Höchste Effizienz aller Systemkomponenten - LongLIFE
- Verschiedene Lichtverteilungen möglich
- Optische Abdeckung aus Sicherheitsglas
- Vibrationsunempfindlich
- ThermoProtect System zum Schutz vor Übertemperatur der LED






## Technische Informationen

Befestigung:	Befestigungsbügel V01.1 aus Edelstahl: Stellbereich 90° (45°v/h), Stichmaß: 320mm (2x Ø12mm   Kabelloch Ø20mm), Befestigungsbügel V01.2 aus Edelstahl: Stellbereich 0-45°, Stichmaß: 320mm (2x Ø12mm   Kabelloch Ø20mm), Befestigung zur Kettenaufhängung V02.1: integriertes Netzteil, Befestigung zur Kettenaufhängung V02.2: externes Netzteil
Betriebsgeräte:	IP67 - ENEC   TÜV   CE   DALI   0-10   1-10V (Dim-to-Off)
Breite:	330 mm
Farbtemperaturen:	3000K, 4000K, 5000K
Garantie:	5 Jahre
Gehäuse:	Aluminium, eloxiert
Gewicht:	V01.1/V01.2: ca. 14,5kg, V02.1/V02.2: ca. 11kg
Höhe:	370 mm
Lebensdauer:	L80 60.000 - 100.000 h
Leistung :	max. 560W   je nach Schaltfunktion
Lichtaustrittsfläche :	255 mm
Lichtstrom:	85000lm bei 5000K
Lichtverteilung:	symmetrisch 88°, symmetrisch 54°, symmetrisch 42°, symmetrisch 29°
Lumen/Watt:	151lm/W
Optische Abdeckung :	Sicherheitsglas
Schaltfunktionen:	Eco (on/off)   Basic E1   Light E2   DALI
Schutzgrad   Schutzklasse:	IP64   SKI
Überspannungsschutz :	10kV
Verwendung:	Hangar • Vorfeld • Hallen • Großflächen • Industrie- und Gebäudebeleuchtung
Zubehör auf Anfrage:	• Ansteuerungserweiterung per Funk
Zulässige Betriebsspannung:	100-240VAC, 50/60Hz

Die Firma BRAUN Lighting Solutions e.K. ist ein Teil der Exportinitiative 'Energie Effizienz - made in Germany' - initiiert vom Bundesministerium für Wirtschaft und Technologie. Aufgrund der komplexen Kombinationsmöglichkeiten unterschiedlicher Netzteile und LED-Modulen stellen die angegebenen typischen Werte der technischen LED-Parameter sowie der Leistungsparameter nur rein statistische Größen dar, die nicht notwendigerweise den tatsächlichen technischen Parametern jedes einzelnen Produkts, das vom typischen Wert abweichen kann, entsprechen. Die in diesem Dokument enthaltenen Informationen sowie Abbildungen sind nicht Bestandteil eines Angebots oder Vertrags. Die Produktparameter können sich aufgrund technischer Innovationen verändern und werden ohne gesonderte Benachrichtigung vorgenommen. Fertigung nach DIN EN-, VDE-Vorschriften.

BRAUN Lighting Solutions  
Nunsdorfer Ring 2-10  
12277 Berlin  
Germany

 [www.braun.lighting](http://www.braun.lighting)  
 [info@braun-lighting.com](mailto:info@braun-lighting.com)  
 +49 (0)30 7 007 763-100  
 +49 (0)30 7 007 763-101



# Saturn7

Hangar • Vorfeld • Hallen • Großflächen • Industrie- und Gebäudebeleuchtung

Zulässige Umgebungstemperatur:	- 40°C bis 50°C
--------------------------------	-----------------

## » Variante Eco (on/off):

- Farbtemperaturen: 3000K, 4000K, 5000K
- Leistung: 560W
- Lichtverteilung: symmetrisch 88°, symmetrisch 54°, symmetrisch 42°, symmetrisch 29°
- Dali Schnittstelle: Nein
- AstroDimm: auf Anfrage
- Manuell über 10stufigen Codierschalter: Nein
- 0-10V | 1-10V Schnittstelle | Dim-to-Off: Ja
- Halbnachtschaltung über Steuerspannung 230Vac: Nein

## » Variante Basic E1:

- Farbtemperaturen: 3000K, 4000K, 5000K
- Leistung: 60-560W
- Lichtverteilung: symmetrisch 88°, symmetrisch 54°, symmetrisch 42°, symmetrisch 29°
- Dali Schnittstelle: Nein
- AstroDimm: auf Anfrage
- Manuell über 10stufigen Codierschalter: Ja
- 0-10V | 1-10V Schnittstelle | Dim-to-Off: Nein
- Halbnachtschaltung über Steuerspannung 230Vac: Nein

## » Variante Light E2:



- Farbtemperaturen: 3000K, 4000K, 5000K
- Leistung: 60-560W
- Lichtverteilung: symmetrisch 88°, symmetrisch 54°, symmetrisch 42°, symmetrisch 29°
- Dali Schnittstelle: Nein
- AstroDimm: auf Anfrage
- Manuell über 10stufigen Codierschalter: Ja
- 0-10V | 1-10V Schnittstelle | Dim-to-Off: Nein
- Halbnachtschaltung über Steuerspannung 230Vac: Ja

## » Variante DALI:

- Farbtemperaturen: 3000K, 4000K, 5000K
- Leistung: 1-560W
- Lichtverteilung: symmetrisch 88°, symmetrisch 54°, symmetrisch 42°, symmetrisch 29°
- Dali Schnittstelle: Ja
- AstroDimm: auf Anfrage
- Manuell über 10stufigen Codierschalter: Nein
- 0-10V | 1-10V Schnittstelle | Dim-to-Off: Ja
- Halbnachtschaltung über Steuerspannung 230Vac: Nein

Die Firma BRAUN Lighting Solutions e.K. ist ein Teil der Exportinitiative 'Energie Effizienz - made in Germany' - initiiert vom Bundesministerium für Wirtschaft und Technologie. Aufgrund der komplexen Kombinationsmöglichkeiten unterschiedlicher Netzteile und LED-Modulen stellen die angegebenen typischen Werte der technischen LED-Parameter sowie der Leistungsparameter nur rein statistische Größen dar, die nicht notwendigerweise den tatsächlichen technischen Parametern jedes einzelnen Produkts, das vom typischen Wert abweichen kann, entsprechen. Die in diesem Dokument enthaltenen Informationen sowie Abbildungen sind nicht Bestandteil eines Angebots oder Vertrags. Die Produktparameter können sich aufgrund technischer Innovationen verändern und werden ohne gesonderte Benachrichtigung vorgenommen. Fertigung nach DIN EN-, VDE-Vorschriften.

BRAUN Lighting Solutions  
Nunsdorfer Ring 2-10  
12277 Berlin  
Germany

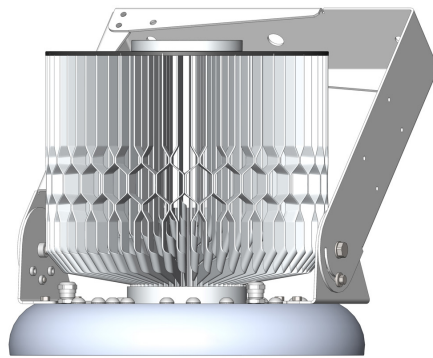
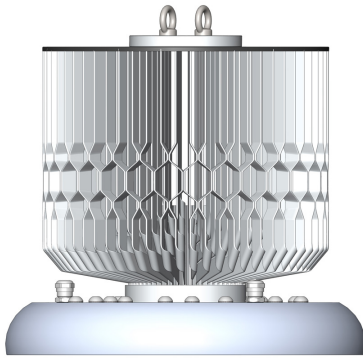
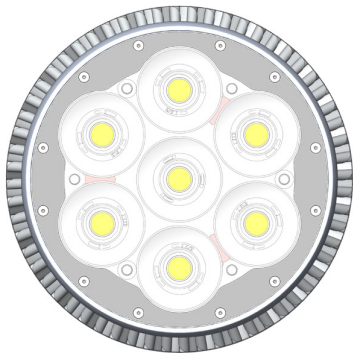
 [www.braun.lighting](http://www.braun.lighting)  
 [info@braun-lighting.com](mailto:info@braun-lighting.com)  
 +49 (0)30 7 007 763-100  
 +49 (0)30 7 007 763-101



# Saturn7

Hangar • Vorfeld • Hallen • Großflächen • Industrie- und Gebäudebeleuchtung





---



Die Firma BRAUN Lighting Solutions e.K. ist ein Teil der Exportinitiative 'Energie Effizienz - made in Germany' - initiiert vom Bundesministerium für Wirtschaft und Technologie. Aufgrund der komplexen Kombinationsmöglichkeiten unterschiedlicher Netzteile und LED-Modulen stellen die angegebenen typischen Werte der technischen LED-Parameter sowie der Leistungsparameter nur rein statistische Größen dar, die nicht notwendigerweise den tatsächlichen technischen Parametern jedes einzelnen Produkts, das vom typischen Wert abweichen kann, entsprechen. Die in diesem Dokument enthaltenen Informationen sowie Abbildungen sind nicht Bestandteil eines Angebots oder Vertrags. Die Produktparameter können sich aufgrund technischer Innovationen verändern und werden ohne gesonderte Benachrichtigung vorgenommen. Fertigung nach DIN EN-, VDE-Vorschriften.

---

BRAUN Lighting Solutions  
Nunsdorfer Ring 2-10  
12277 Berlin  
Germany

 [www.braun.lighting](http://www.braun.lighting)  
 [info@braun-lighting.com](mailto:info@braun-lighting.com)  
 +49 (0)30 7 007 763-100  
 +49 (0)30 7 007 763-101

