

# Alt-Berlin LED

## Informationen

Die Leuchte Alt-Berlin ist eine originalgetreue Rekonstruktion bis ins kleinste technische und künstlerische Detail. Diese Leuchte ist mit energieeffizienter innovativer LED-Technik, von führenden Herstellern, ausgestattet. Die Leuchte Alt-Berlin erzielt eine hervorragende Ausleuchtung, mit einer höchst brillanten und natürlichen Farbwiedergabe, die dem Licht einer historischen Gasleuchte nachempfunden ist. Diese goldgelbe Beleuchtung lässt die Umgebung lebendig und natürlich erscheinen. Hochwertige Materialien garantieren ihre Langlebigkeit. Die Leuchte ist durch ein aufklappbares Dach und eine seitliche Tür sehr wartungsfreundlich. (eine Leuchtenausführung ohne Tür ist möglich). Diese Leuchte eignet sich durch ihre rotationssymmetrische Lichtverteilung bestens für die Beleuchtung von Plätzen, Straßen, Wohngebieten, Grünanlagen und Fahrwege.




## Technische Informationen

Breite:	426 mm
Dach:	Aluminiumguss   Aluminium
Gewicht:	ca. 18 kg
Höhe:	995 mm
Länge:	426 mm
Leiterbügel-Ausführung:	siehe Varianten V1, V2 a/b (Weitere Befestigungsarten auf Anfrage und gegen Mehrpreis möglich). Standardlackierung in Onyx Black (Eisenglimmerdickschichtlack) Lackierungsvarianten nach RAL-Farbtabelle sowie FerroGrip Sonderlackierungen möglich.
Leuchtenfuss-Ausführungen:	V1: Lochkreis zur Befestigung der Leuchte mit Leiterbügel auf Mastkapitell: Lochkreis Ø85mm oder Ø100mm für 4x M12 V2 a: Zopfmass Ø60mm V2 b: Zopfmass Ø76mm
Leuchtenkörper :	Aluminiumguss und Aluminium
Reflektor:	pulverbeschichtet nach RAL 9016 (wählen Sie aus den Einbaulagen: konvex oder konkav) Replik eines historischen BAMAG-Fernzünders mit Brennerrohr zur zentrischen, nicht sichtbaren, Kabelführung. (Weitere Ausführungen auf Anfrage)
Schutzart Leuchte :	IP 54
Verglasungsvarianten:	Kunststoff: Polycarbonat (PC) oder Acryl (PMMA) Echtglas: Sicherheitsverglasung, Floatglas, mundeblasenes Flachglas restauro®

Die Firma BRAUN Lighting Solutions e.K. ist ein Teil der Exportinitiative 'Energie Effizienz - made in Germany' - initiiert vom Bundesministerium für Wirtschaft und Technologie. Aufgrund der komplexen Kombinationsmöglichkeiten unterschiedlicher Netzteile und LED-Modulen stellen die angegebenen typischen Werte der technischen LED-Parameter sowie der Leistungsparameter nur rein statistische Größen dar, die nicht notwendigerweise den tatsächlichen technischen Parametern jedes einzelnen Produkts, das vom typischen Wert abweichen kann, entsprechen. Die in diesem Dokument enthaltenen Informationen sowie Abbildungen sind nicht Bestandteil eines Angebots oder Vertrags. Die Produktparameter können sich aufgrund technischer Innovationen verändern und werden ohne gesonderte Benachrichtigung vorgenommen. Fertigung nach DIN EN-, VDE-Vorschriften.

BRAUN Lighting Solutions  
Nunsdorfer Ring 2-10  
12277 Berlin  
Germany

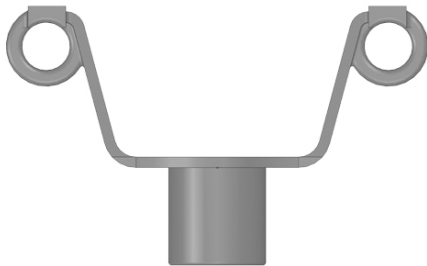
 [www.braun.lighting](http://www.braun.lighting)  
 [info@braun-lighting.com](mailto:info@braun-lighting.com)  
 +49 (0)30 7 007 763-100  
 +49 (0)30 7 007 763-101



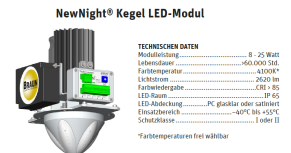
# Alt-Berlin LED



V1







V2 a/b



Die Firma BRAUN Lighting Solutions e.K. ist ein Teil der Exportinitiative 'Energie Effizienz - made in Germany' - initiiert vom Bundesministerium für Wirtschaft und Technologie. Aufgrund der komplexen Kombinationsmöglichkeiten unterschiedlicher Netzteile und LED-Modulen stellen die angegebenen typischen Werte der technischen LED-Parameter sowie der Leistungsparameter nur rein statistische Größen dar, die nicht notwendigerweise den tatsächlichen technischen Parametern jedes einzelnen Produkts, das vom typischen Wert abweichen kann, entsprechen. Die in diesem Dokument enthaltenen Informationen sowie Abbildungen sind nicht Bestandteil eines Angebots oder Vertrags. Die Produktparameter können sich aufgrund technischer Innovationen verändern und werden ohne gesonderte Benachrichtigung vorgenommen. Fertigung nach DIN EN-, VDE-Vorschriften.

BRAUN Lighting Solutions  
Nunsdorfer Ring 2-10  
12277 Berlin  
Germany

 [www.braun.lighting](http://www.braun.lighting)  
 [info@braun-lighting.com](mailto:info@braun-lighting.com)  
 +49 (0)30 7 007 763-100  
 +49 (0)30 7 007 763-101

