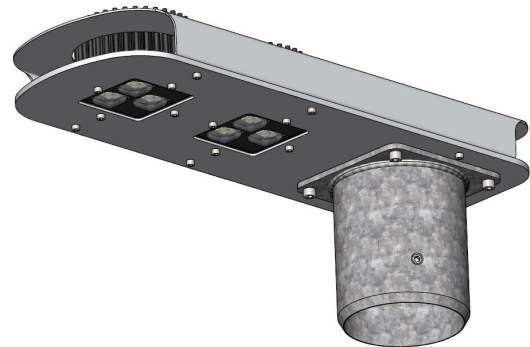


NewNight® Mastaufsatzleuchte PIN-BOARD 2S

Straßen - Parkplatz - Siedlungs- und Quartiersbeleuchtung

Informationen

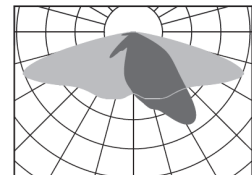
- Mastaufsatzleuchte der neuesten Generation
- FuturePROOF > alle Komponenten eigenständig wechselbar
- Anschlussfertig sowie montage- und wartungsfreundlich
- Einfache Integration in bestehende Mastanlagen
- Geringes Gewicht und geringe Windlast
- Höchste Effizienz aller Systemkomponenten - LongLIFE
- BRAUN® 3LENS PIN-Modul LS12
- Verschiedene Lichtverteilungen möglich
- Wechselbares LED-Modul durch FlexPIN Technology
- Hochleistungslinsensystem aus PMMA (UV-resistent)
- BRAUN® 3LENS PIN-Modul LS12
- ThermoProtect System zum Schutz vor Übertemperatur der LED
- Vibrationsunempfindlich



LS12 ME600
Beleuchtung für ein- oder
beidseitige Anordnung von
Masten, auch mit
geringerer Lichtpunkthöhe und
weiten Abständen



LS12 ME612
Beleuchtung für Fuß- und
Fahrradwege bei einseitiger
Anordnung von Masten, auch mit
geringerer Lichtpunkthöhe und
weiten Abständen



Technische Informationen

Betriebsgeräte:	BRAUN® 3LENS PIN-Modul LS12
Breite:	54 mm
Farbtemperaturen:	3000K, 4000K, 5000K, 5700K , 2700K, 3500K
Gehäuse:	Aluminium, lackiert nach RAL oder DB
Gewicht:	3 kg
Höhe:	140 mm
Länge:	385 mm
Lebensdauer:	L80 60.000 - 100.000 h
Leistungsaufnahme :	60 Watt
Lichtstrom:	5076lm bei 4000K
Optische Abdeckung :	Hochleistungslinsensystem aus PMMA (UV-resistent)
Schaltfunktionen:	Eco (on/off) Basic E1 Light E2 DALI
Schutzklasse :	IP67 SKI (SKII auf Anfrage)

Die Firma BRAUN Lighting Solutions e.K. ist ein Teil der Exportinitiative 'Energie Effizienz - made in Germany' - initiiert vom Bundesministerium für Wirtschaft und Technologie. Aufgrund der komplexen Kombinationsmöglichkeiten unterschiedlicher Netzteile und LED-Modulen stellen die angegebenen typischen Werte der technischen LED-Parameter sowie der Leistungsparameter nur rein statistische Größen dar, die nicht notwendigerweise den tatsächlichen technischen Parametern jedes einzelnen Produkts, das vom typischen Wert abweichen kann, entsprechen. Die in diesem Dokument enthaltenen Informationen sowie Abbildungen sind nicht Bestandteil eines Angebots oder Vertrags. Die Produktparameter können sich aufgrund technischer Innovationen verändern und werden ohne gesonderte Benachrichtigung vorgenommen. Fertigung nach DIN EN-, VDE-Vorschriften.

BRAUN Lighting Solutions
Nunsdorfer Ring 2-10
12277 Berlin
Germany

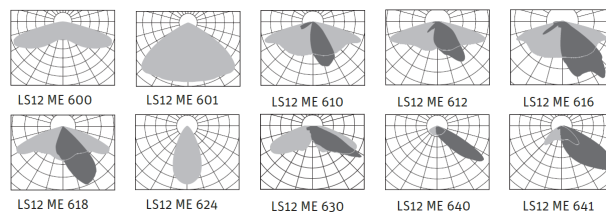
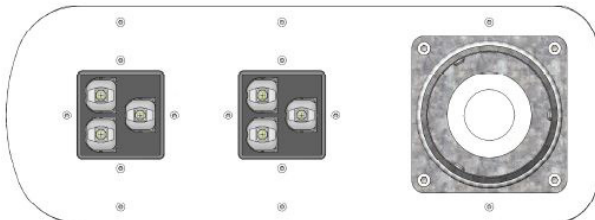
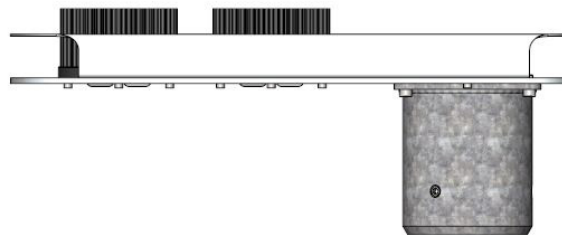
www.braun.lighting
info@braun-lighting.com
+49 (0)30 7 007 763-100
+49 (0)30 7 007 763-101



NewNight® Mastaufsatzleuchte PIN-BOARD 2S

Straßen - Parkplatz - Siedlungs- und Quartiersbeleuchtung

Technische Informationen :	<ul style="list-style-type: none"> • Mastaufsatzleuchte der neuesten Generation • FuturePROOF > alle Komponenten eigenständig wechselbar • Anschlussfertig sowie montage- und wartungsfreundlich • Einfache Integration in bestehende Mastanlagen • Geringes Gewicht und geringe Windlast • Höchste Effizienz aller Systemkomponenten - LongLIFE • BRAUN® 3LENS PIN-Modul LS12 • Verschiedene Lichtverteilungen möglich • Wechselbares LED-Modul durch FlexPIN Technology • Hochleistungslinsensystem aus PMMA (UV-resistent) • BRAUN® 3LENS PIN-Modul LS12 • ThermoProtect System zum Schutz vor Übertemperatur der LED • Vibrationsunempfindlich
Verwendung:	Straßen - Parkplatz - Siedlungs- und Quartiersbeleuchtung
Zubehör:	Zopfadapter für Mastaufnahme: Ø76mm Optionale Ausstattung(-en) Basic E1: Leistungsaufnahme einstellbar - Einstellbarkeit der Basis-/Normhelligkeit Light E2: Leistungsaufnahme einstellbar - Einstellbarkeit der Basis-/Normhelligkeit sowie Absenkhelligkeit DALI: Schnittstelle wire to wire Überspannungsschutz bis 10kA Zopfadapter für Mastaufnahme Ø60mm Sonderlackierung Sonderlack
Zulässige Betriebsspannung:	90-305VAC, 50/60Hz
Zulässige Umgebungstemperatur:	- 40°C bis 50°C



Die Firma BRAUN Lighting Solutions e.K. ist ein Teil der Exportinitiative 'Energie Effizienz - made in Germany' - initiiert vom Bundesministerium für Wirtschaft und Technologie. Aufgrund der komplexen Kombinationsmöglichkeiten unterschiedlicher Netzteile und LED-Modulen stellen die angegebenen typischen Werte der technischen LED-Parameter sowie der Leistungsparameter nur rein statistische Größen dar, die nicht notwendigerweise den tatsächlichen technischen Parametern jedes einzelnen Produkts, das vom typischen Wert abweichen kann, entsprechen. Die in diesem Dokument enthaltenen Informationen sowie Abbildungen sind nicht Bestandteil eines Angebots oder Vertrags. Die Produktparameter können sich aufgrund technischer Innovationen verändern und werden ohne gesonderte Benachrichtigung vorgenommen. Fertigung nach DIN EN-, VDE-Vorschriften.

BRAUN Lighting Solutions
Nunsdorfer Ring 2-10
12277 Berlin
Germany

www.braun.lighting
info@braun-lighting.com
+49 (0)30 7 007 763-100
+49 (0)30 7 007 763-101



NewNight® Mastaufsatzleuchte PIN-BOARD 2S

Straßen - Parkplatz - Siedlungs- und Quartiersbeleuchtung

Frei wählbare Lichtverteilungen

» Variante Eco:

- Lichtstrom: 5076lm bei 4000K
 - Leistungsaufnahme: 60 Watt
 - Empfohlene Lichtpunkthöhe: 3 bis 5m
 - Manuell über 10stufigen Codierschalter: Nein
 - 0-10V | 1-10V Schnittstelle | Dim-to-Off: Ja
 - AstroDimm: Ja
 - Dali Schnittstelle: Nein
 - Halbnachtschaltung über Steuerspannung 230Vac: Nein
-

» Variante Basic E1:

- Lichtstrom: 5076lm bei 4000K
 - Leistungsaufnahme: 10 - 60 Watt
 - Empfohlene Lichtpunkthöhe: 3 bis 5m
 - Manuell über 10stufigen Codierschalter: Ja
 - 0-10V | 1-10V Schnittstelle | Dim-to-Off: Nein
 - AstroDimm: Ja
 - Dali Schnittstelle: Nein
 - Halbnachtschaltung über Steuerspannung 230Vac: Nein
-

» Variante Light E2:





- Lichtstrom: 5076lm bei 4000K
 - Leistungsaufnahme: 10 - 60 Watt
 - Empfohlene Lichtpunkthöhe: 3 bis 5m
 - Manuell über 10stufigen Codierschalter: Ja
 - 0-10V | 1-10V Schnittstelle | Dim-to-Off: Nein
 - AstroDimm: Ja
 - Dali Schnittstelle: Nein
 - Halbnachtschaltung über Steuerspannung 230Vac: Ja
-

» Variante DALI:

- Lichtstrom: 5076lm bei 4000K
 - Leistungsaufnahme: 1 - 60 Watt
 - Empfohlene Lichtpunkthöhe: 3 bis 5m
 - Manuell über 10stufigen Codierschalter: Nein
 - 0-10V | 1-10V Schnittstelle | Dim-to-Off: Nein
 - AstroDimm: Ja
 - Dali Schnittstelle: Ja
 - Halbnachtschaltung über Steuerspannung 230Vac: Nein
-

Die Firma BRAUN Lighting Solutions e.K. ist ein Teil der Exportinitiative 'Energie Effizienz - made in Germany' - initiiert vom Bundesministerium für Wirtschaft und Technologie. Aufgrund der komplexen Kombinationsmöglichkeiten unterschiedlicher Netzteile und LED-Modulen stellen die angegebenen typischen Werte der technischen LED-Parameter sowie der Leistungsparameter nur rein statistische Größen dar, die nicht notwendigerweise den tatsächlichen technischen Parametern jedes einzelnen Produkts, das vom typischen Wert abweichen kann, entsprechen. Die in diesem Dokument enthaltenen Informationen sowie Abbildungen sind nicht Bestandteil eines Angebots oder Vertrags. Die Produktparameter können sich aufgrund technischer Innovationen verändern und werden ohne gesonderte Benachrichtigung vorgenommen. Fertigung nach DIN EN-, VDE-Vorschriften.

BRAUN Lighting Solutions
Nunsdorfer Ring 2-10
12277 Berlin
Germany

 www.braun.lighting
 info@braun-lighting.com
 +49 (0)30 7 007 763-100
 +49 (0)30 7 007 763-101

