

Alt-Berlin

Gas-Aufsatzleuchte/Modelleuchte

Informationen

Die Leuchte Alt-Berlin ist eine originalgetreue Rekonstruktion bis ins kleinste technische und künstlerische Detail. Diese Gasleuchte erzielt eine hervorragende Ausleuchtung, mit einer höchst brillanten und natürlichen Farbwiedergabe. Diese goldgelbe Beleuchtung lässt die Umgebung lebendig und natürlich erscheinen. Hochwertige Materialien garantieren ihre Langlebigkeit. Die Leuchte ist durch ein aufklappbares Dach und eine seitliche Tür sehr wartungsfreundlich. Diese Leuchte eignet sich durch ihre rotationssymmetrische Lichtverteilung bestens für die Beleuchtung von Plätzen, Straßen, Wohngebieten, Grünanlagen und Fahrwegen.




Technische Informationen

Befestigung:	siehe Leiterbügel-Varianten
Breite:	426 mm
Dach:	Aluminiumguss Aluminium
Einbaulage :	konkav oder konvex
Gasverbrauch:	bei konst. Betriebsdruck 24 mbar: 0,1 m ³ /h (4-fl.)
Gewicht:	ca. 18 kg
Höhe:	995 mm
Leiterbügel-Ausführung:	siehe Varianten V1, V2 a/b (Weitere Befestigungsarten auf Anfrage und gegen Mehrpreis möglich). Standardlackierung in Onyx Black (Eisenglimmerdickschichtlack) Lackierungsvarianten nach RAL-Farbtabelle sowie FerroGrip Sonderlackierungen möglich.
Leuchtenfuss-Ausführungen:	V1: Lochkreis zur Befestigung der Leuchte mit Leiterbügel auf Mastkapitell: Lochkreis Ø85mm oder Ø100mm für 4x M12 V2 a: Zopfmass Ø60mm V2 b: Zopfmass Ø76mm
Leuchtenkörper :	Aluminiumguss und Aluminium
Reflektor:	Feinblech, emailliert, weiß
Technische Informationen :	Die Zündung des Gases erfolgt durch elektronische Zündung. Eine intelligente Schaltelektronik steuert ein Mikromagnetventil und gewährleistet Funktions-sicherheit. Beim Model BS-N 5.0 erfolgt die Stromversorgung durch eine Batterie, bei der Variante BS-GC Solar wird die Betriebsspannung durch Solartechnik erzeugt.
Verglasungsvarianten:	Echtglas: Sicherheitsverglasung, Floatglas, mundgeblasenes Flachglas restauro®
Verteilungskammer Flammen :	4
Verwendung:	Gas-Aufsatzleuchte/Modelleuchte

Die Firma BRAUN Lighting Solutions e.K. ist ein Teil der Exportinitiative 'Energie Effizienz - made in Germany' - initiiert vom Bundesministerium für Wirtschaft und Technologie. Aufgrund der komplexen Kombinationsmöglichkeiten unterschiedlicher Netzteile und LED-Modulen stellen die angegebenen typischen Werte der technischen LED-Parameter sowie der Leistungsparameter nur rein statistische Größen dar, die nicht notwendigerweise den tatsächlichen technischen Parametern jedes einzelnen Produkts, das vom typischen Wert abweichen kann, entsprechen. Die in diesem Dokument enthaltenen Informationen sowie Abbildungen sind nicht Bestandteil eines Angebots oder Vertrags. Die Produktparameter können sich aufgrund technischer Innovationen verändern und werden ohne gesonderte Benachrichtigung vorgenommen. Fertigung nach DIN EN-, VDE-Vorschriften.

BRAUN Lighting Solutions
Nunsdorfer Ring 2-10
12277 Berlin
Germany

 www.braun.lighting
 info@braun-lighting.com
 +49 (0)30 7 007 763-100
 +49 (0)30 7 007 763-101

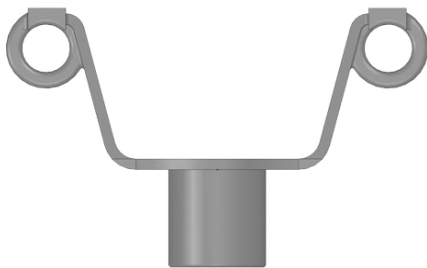


Alt-Berlin

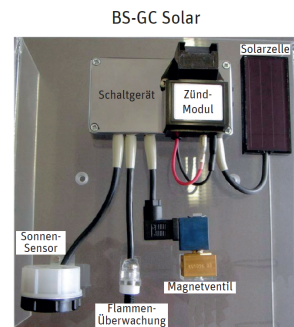
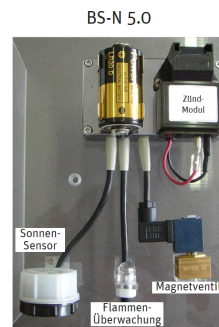
Gas-Aufsatzleuchte/Modelleuchte



V1



V2 a/b



Die Firma BRAUN Lighting Solutions e.K. ist ein Teil der Exportinitiative 'Energie Effizienz - made in Germany' - initiiert vom Bundesministerium für Wirtschaft und Technologie. Aufgrund der komplexen Kombinationsmöglichkeiten unterschiedlicher Netzteile und LED-Modulen stellen die angegebenen typischen Werte der technischen LED-Parameter sowie der Leistungsparameter nur rein statistische Größen dar, die nicht notwendigerweise den tatsächlichen technischen Parametern jedes einzelnen Produkts, das vom typischen Wert abweichen kann, entsprechen. Die in diesem Dokument enthaltenen Informationen sowie Abbildungen sind nicht Bestandteil eines Angebots oder Vertrags. Die Produktparameter können sich aufgrund technischer Innovationen verändern und werden ohne gesonderte Benachrichtigung vorgenommen. Fertigung nach DIN EN-, VDE-Vorschriften.