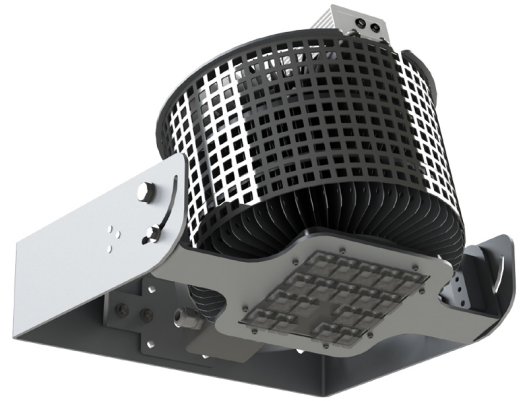


NewNight® BigTAB Mastansatz Starklichtleuchte M1

Informationen

- Optimiert für die Beleuchtung großer Flächen
- UV-resistente Hochleistungslinsen aus PMMA
- Integriertes innovatives ThermoProtect System
- Vibrationsunempfindlich
- Betriebsfertiges „Plug and Play“ Modul
- Anstellwinkel justierbar +90° | -10°
- Überspannungsschutz
- Optional: Einstellbarkeit der LED-Leistung
- Optional: Tageslichtabhängige Steuerung
- Optional: Anwesenheitssteuerung



Technische Informationen

Neigungswinkel einstellbar :	+90°/-10°
Zulässige Umgebungstemperatur:	- 30°C bis 60°C

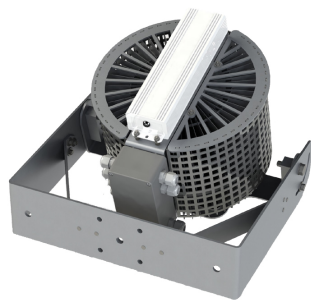
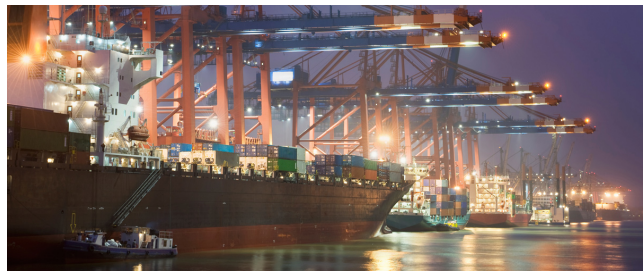
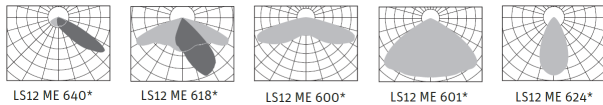






Abbildung mit Sonderausstattung

Die Firma BRAUN Lighting Solutions e.K. ist ein Teil der Exportinitiative 'Energie Effizienz - made in Germany' - initiiert vom Bundesministerium für Wirtschaft und Technologie. Aufgrund der komplexen Kombinationsmöglichkeiten unterschiedlicher Netzteile und LED-Modulen stellen die angegebenen typischen Werte der technischen LED-Parameter sowie der Leistungsparameter nur rein statistische Größen dar, die nicht notwendigerweise den tatsächlichen technischen Parametern jedes einzelnen Produkts, das vom typischen Wert abweichen kann, entsprechen. Die in diesem Dokument enthaltenen Informationen sowie Abbildungen sind nicht Bestandteil eines Angebots oder Vertrags. Die Produktparameter können sich aufgrund technischer Innovationen verändern und werden ohne gesonderte Benachrichtigung vorgenommen. Fertigung nach DIN EN-, VDE-Vorschriften.

BRAUN Lighting Solutions
Nunsdorfer Ring 2-10
12277 Berlin
Germany

 www.braun.lighting
 info@braun-lighting.com
 +49 (0)30 7 007 763-100
 +49 (0)30 7 007 763-101



NewNight® BigTAB Mastansatz Starklichtleuchte M1

» Variante ON/OFF:

- Modulleistung: 150W / 14 klm
 - Manuell über 10stufigen Codierschalter: Nein
 - 0-10V | 1-10V Schnittstelle | Dim-to-Off: Ja
 - AstroDimm: Ja
 - Dali Schnittstelle: Nein
 - Halbnachtschaltung über Steuerspannung 230Vac: Nein
 - PWM: Ja
 - ThermoProtect System: Ja
 - LDR Schalteingang: Nein
-

» Variante Basic:

- Modulleistung: 150W / 14 klm
 - Manuell über 10stufigen Codierschalter: Ja
 - 0-10V | 1-10V Schnittstelle | Dim-to-Off: Nein
 - AstroDimm: Ja
 - Dali Schnittstelle: Nein
 - Halbnachtschaltung über Steuerspannung 230Vac: Nein
 - PWM: Ja
 - ThermoProtect System: Ja
 - LDR Schalteingang: Nein
 - einstellbare Leistungen in Watt ca.: 25 - 150W
-

» Variante Light:



- Modulleistung: 150W / 14 klm
 - Manuell über 10stufigen Codierschalter: Ja
 - 0-10V | 1-10V Schnittstelle | Dim-to-Off: Nein
 - AstroDimm: Ja
 - Dali Schnittstelle: Nein
 - Halbnachtschaltung über Steuerspannung 230Vac: Ja
 - PWM: Ja
 - ThermoProtect System: Ja
 - LDR Schalteingang: Nein
 - einstellbare Leistungen in Watt ca.: 25 - 150W
-

» Variante DALI:

- Modulleistung: 150W / 14 klm
 - Manuell über 10stufigen Codierschalter: Nein
 - 0-10V | 1-10V Schnittstelle | Dim-to-Off: Nein
 - AstroDimm: Ja
 - Dali Schnittstelle: Ja
 - Halbnachtschaltung über Steuerspannung 230Vac: Nein
 - PWM: Ja
 - ThermoProtect System: Ja
 - LDR Schalteingang: Nein
 - einstellbare Leistungen in Watt ca.: 25 - 150W
-

Die Firma BRAUN Lighting Solutions e.K. ist ein Teil der Exportinitiative 'Energie Effizienz - made in Germany' - initiiert vom Bundesministerium für Wirtschaft und Technologie. Aufgrund der komplexen Kombinationsmöglichkeiten unterschiedlicher Netzteile und LED-Modulen stellen die angegebenen typischen Werte der technischen LED-Parameter sowie der Leistungsparameter nur rein statistische Größen dar, die nicht notwendigerweise den tatsächlichen technischen Parametern jedes einzelnen Produkts, das vom typischen Wert abweichen kann, entsprechen. Die in diesem Dokument enthaltenen Informationen sowie Abbildungen sind nicht Bestandteil eines Angebots oder Vertrags. Die Produktparameter können sich aufgrund technischer Innovationen verändern und werden ohne gesonderte Benachrichtigung vorgenommen. Fertigung nach DIN EN-, VDE-Vorschriften.

BRAUN Lighting Solutions
Nunsdorfer Ring 2-10
12277 Berlin
Germany

 www.braun.lighting
 info@braun-lighting.com
 +49 (0)30 7 007 763-100
 +49 (0)30 7 007 763-101







NewNight® BigTAB Mastansatz Starklichtleuchte M1

» Variante Full:

- Modulleistung: 150W / 14 klm
 - Manuell über 10stufigen Codierschalter: Ja
 - 0-10V | 1-10V Schnittstelle | Dim-to-Off: Nein
 - AstroDimm: Ja
 - Dali Schnittstelle: Nein
 - Halbnachtschaltung über Steuerspannung 230Vac: Ja
 - PWM: Ja
 - ThermoProtect System: Ja
 - LDR Schalteingang: Nein
 - einstellbare Leistungen in Watt ca.: 25 - 150W
-

Die Firma BRAUN Lighting Solutions e.K. ist ein Teil der Exportinitiative 'Energie Effizienz - made in Germany' - initiiert vom Bundesministerium für Wirtschaft und Technologie. Aufgrund der komplexen Kombinationsmöglichkeiten unterschiedlicher Netzteile und LED-Modulen stellen die angegebenen typischen Werte der technischen LED-Parameter sowie der Leistungsparameter nur rein statistische Größen dar, die nicht notwendigerweise den tatsächlichen technischen Parametern jedes einzelnen Produkts, das vom typischen Wert abweichen kann, entsprechen. Die in diesem Dokument enthaltenen Informationen sowie Abbildungen sind nicht Bestandteil eines Angebots oder Vertrags. Die Produktparameter können sich aufgrund technischer Innovationen verändern und werden ohne gesonderte Benachrichtigung vorgenommen. Fertigung nach DIN EN-, VDE-Vorschriften.

BRAUN Lighting Solutions
Nunsdorfer Ring 2-10
12277 Berlin
Germany

 www.braun.lighting
 info@braun-lighting.com
 +49 (0)30 7 007 763-100
 +49 (0)30 7 007 763-101

